

STADY

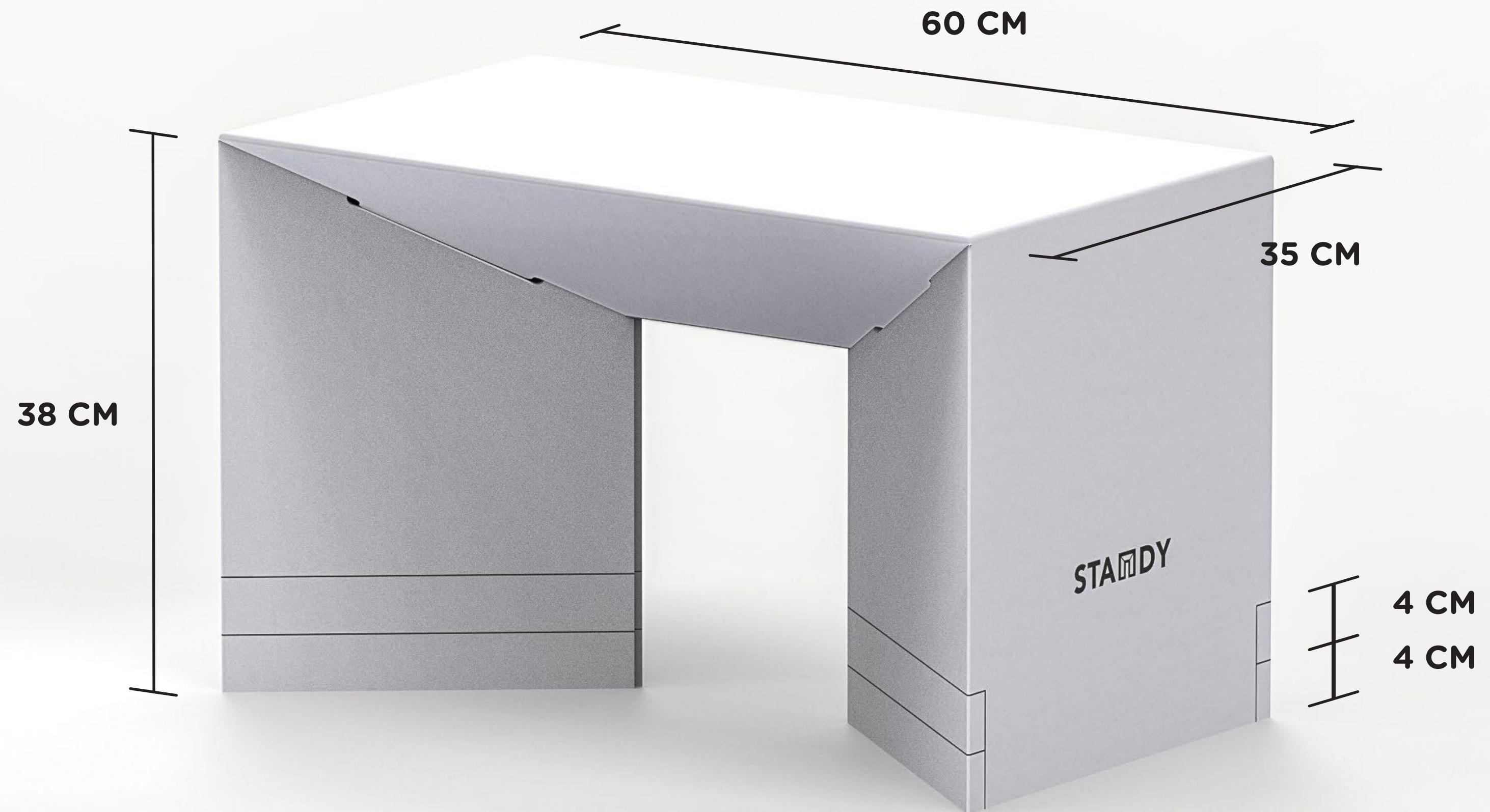
DEIN NACHHALTIGER STEHTISCHAUFSATZ



STANDY - STANDOUT

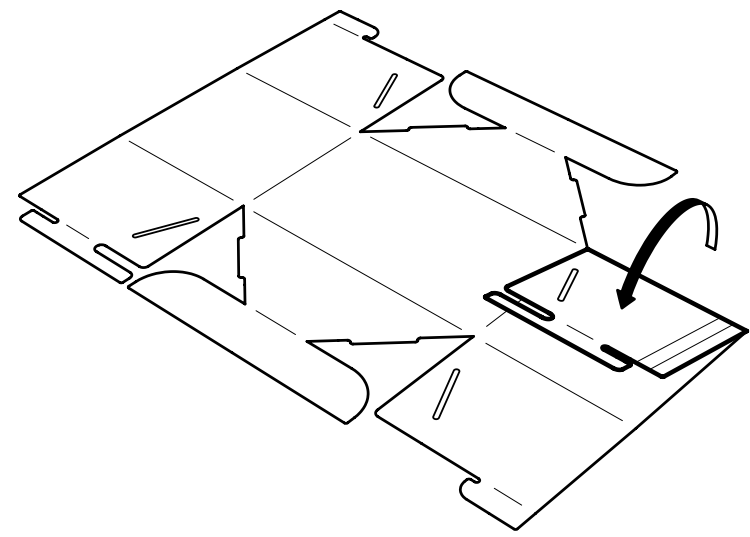
FALTBAR, SIMPEL, PRAKTISCH!

Der STANDY ist ein ressourcenschonender und kostengünstiger Stehtischaufsatz aus Kraftliner, der ein ergonomisches Arbeiten im Stehen ermöglicht - und das für alle.

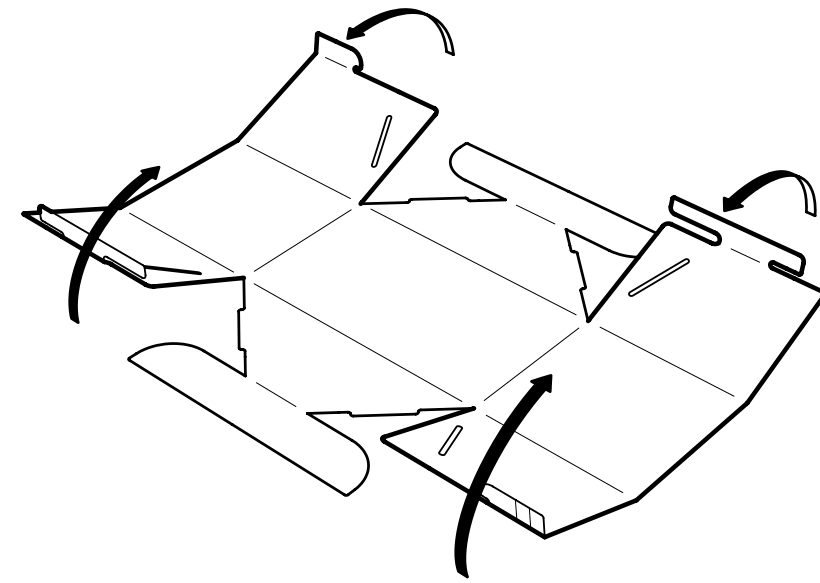


IN 5 SCHRITTEN ZUM ERGONOMISCHEN STEHTISCHAUFSATZ

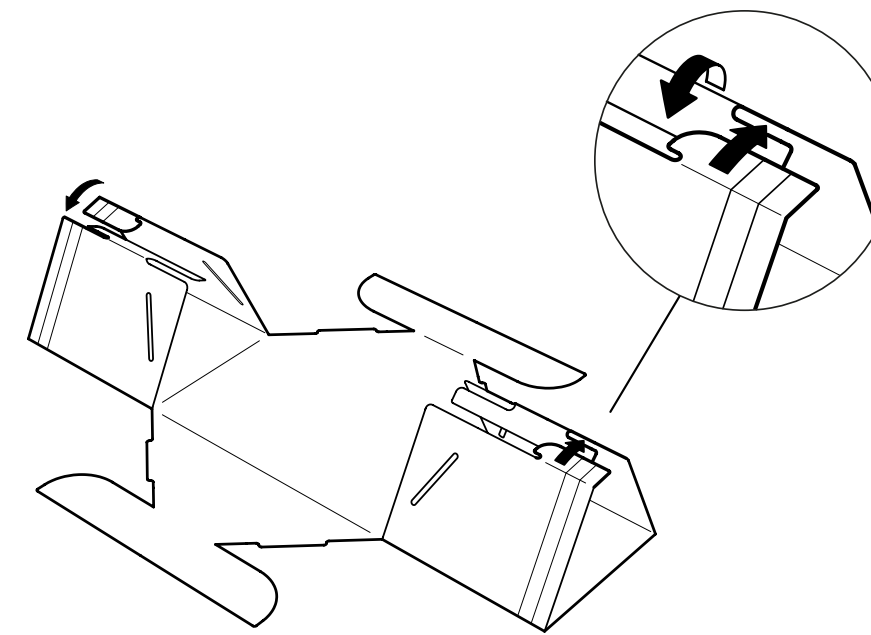
OHNE SCHRAUBEN, OHNE KLEBEN, EINFACH FALTEN!



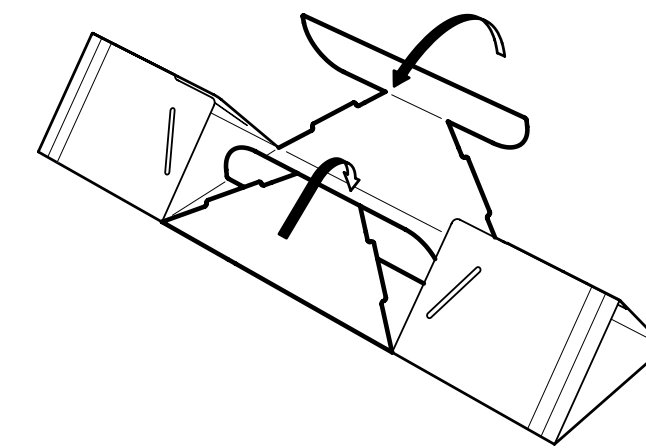
VORFALTEN



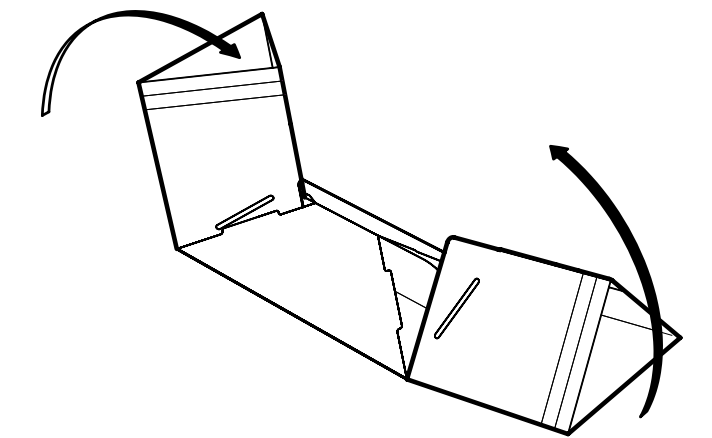
EINFALTEN



ZUSAMMENSTECKEN



EINFALTEN



UMFALTEN

In wenigen Schritten vom flachen Kartonbogen zum hochwertigen, ergonomischen Stehtischaufsatz für euren Arbeitsalltag!

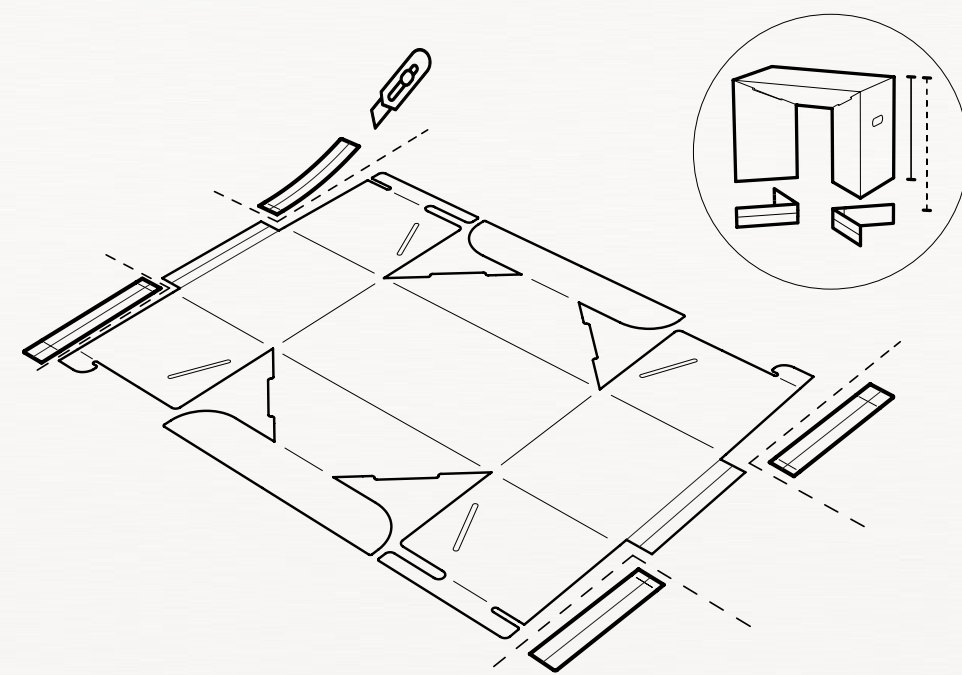
DIE EINSTELLUNG STIMMT

IN 3 STUFEN ERGONOMISCH PERSONALISIERT

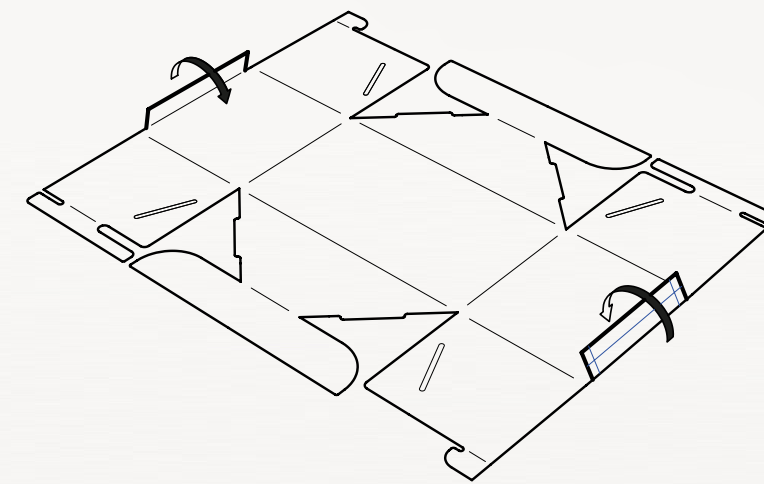
Mit nur zwei Schnitten kann der STAN DY in der Höhe verringert werden.

Eine vorgefaltete Knickstelle sorgt dabei für einen geraden Abschluss und einen stabilen Stand.

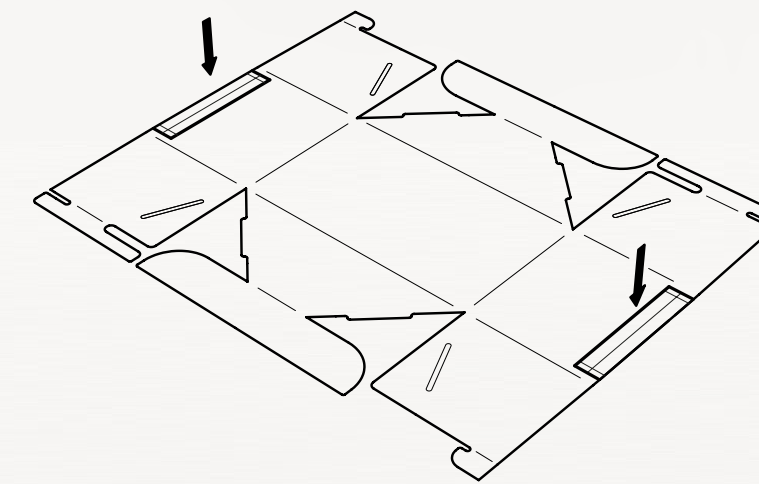
Aber erst mal aufbauen und testen, bevor der STAN DY geschnitten wird!



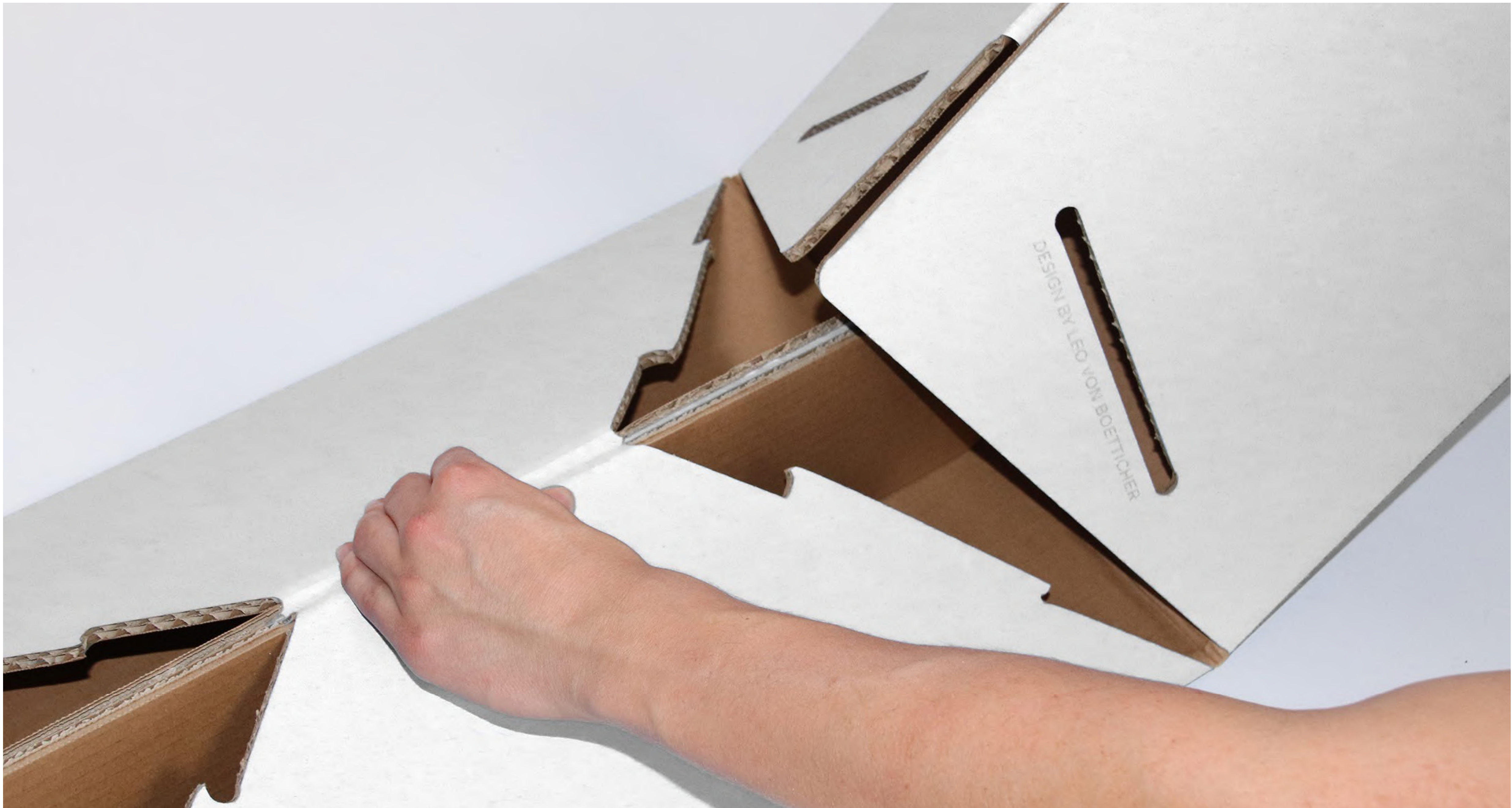
SCHNEIDEN



UMFALTEN



EINFALTEN



100% RECYCLING

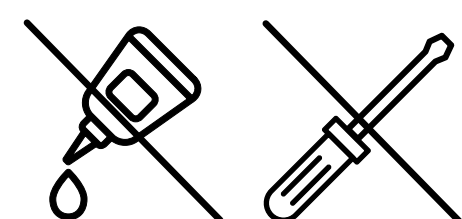
WELLPAPPE IST SOGAR KOMPOSTIERBAR

- + FSC®-zertifiziert
- + Hergestellt aus 100% recycelten Fasern
- + 100% recyclebar
- + Made in Germany

STANDY besteht zu 100% aus Wellpappe. Auf Zusätze wie Kleber, Schrauben und Plastikverbinder verzichten wir komplett!

Einfach falten und zusammenstecken. So kann STANDY im Bedarfsfall auch wieder auseinandergefaltet werden.

STANDY vermeidet nicht nur weiteren Müll, das Produkt geht mit minimalen Umwelteinflüssen einher und ist am Ende zu 100% recyclebar.



**NO SCREW
NO GLUE**





AUFGABENSTELLUNG - CHECK!

ZWEI AUSRICHTUNGEN, ENDLOSE MÖGLICHKEITEN

Mit Laptop oder ohne: der STANDY stellt dich für jede Aufgabe im Lehr- und Arbeitsalltag richtig auf.

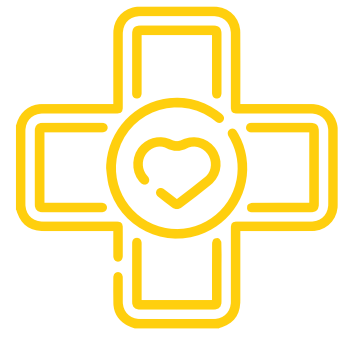
Für Einzelarbeiten wird der STANDY quer auf dem Tisch platziert. Um ihn bei Gruppenarbeiten zwei-seitig zu bespielen, kann man ihn aber auch einfach drehen.

So werden nicht nur die Benutzer*Innen dynamisch am Tisch aufgestellt, auch der STANDY integriert sich bewegungsfreudig in sein jeweiliges Nutzungsszenario.



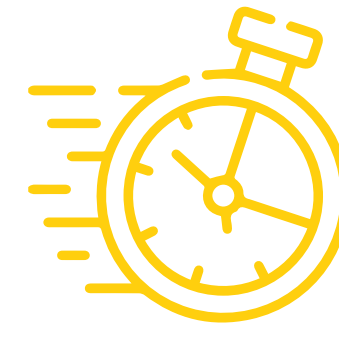


EIN NEUER STANDARD MIT VIELEN VORTEILEN



GESUNDHEITSFÖRDERND

Menschen, die sich im Alltag viel bewegen, haben laut Studien eine höhere Lebenserwartung von durchschnittlich fünf Jahren im Vergleich zu Personen, die im Alltag viel sitzen.



SCHNELL & SIMPEL

In unter 5 Minuten wird der STANDY anhand des Faltmusters aufgebaut und intelligent zusammengesteckt. Kleben und schrauben ist nicht nötig.



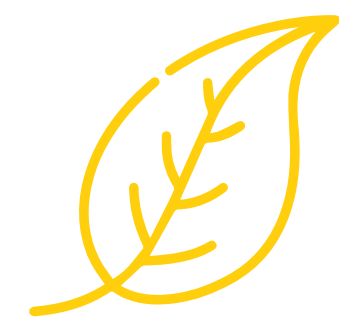
PREISWERT

Der STANDY kostet nur einen Bruchteil von höhenverstellbaren Tischen oder bewegungsfördernden Laufbändern, die für viele Einrichtungen und Studierende einfach zu teuer sind.



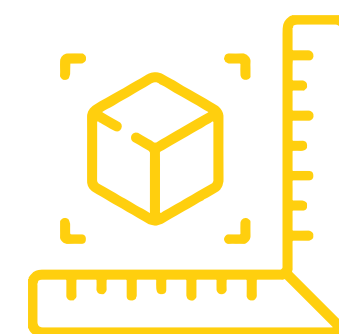
STABIL

Der Fachbegriff von Wellpappe ist „Kraftliner“ und das hat der STANDY in sich. Die durchdachte Wellenausrichtung erzeugt eine hohe Stabilität, die stark genug ist, dass man auf dem STANDY stehen könnte.



NACHHALTIG

Der STANDY besteht aus ressourcenschonender Wellpappe und ist recycelbar. Zudem verhindert der Aufsatz, dass noch gute Schreibtische nach einem Austausch auf den Müll geworfen werden.



ANPASSBAR

Der STANDY ist bereits auf das ergonomische Idealmaß zugeschnitten. Sollte er dennoch zu hoch sein, kann er mittels Schneiden und Falten entlang vorgefalteter Linien in der Höhe verringert werden.

„SITZEN IST DAS NEUE RAUCHEN.“

James Levine

Der US-Forscher James Levine hat zusammen mit seiner Forschungsgruppe ermittelt, dass lange Sitzzeiten, also wenig Bewegung im Alltag, in Zusammenhang mit vielen chronischen Erkrankungen stehen. Darunter fallen zum Beispiel Übergewicht, Bluthochdruck und Diabetes.

STEHEN FÖRDERT GESUNDHEIT & PRODUKTIVITÄT



ENTLASTUNG DES RÜCKENS

Stehen entlastet deine Wirbelsäule und stärkt die Muskulatur - gegen Schmerzen.



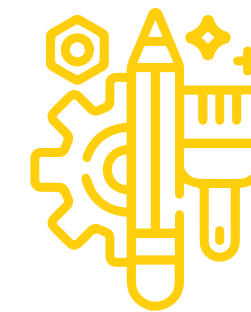
EFFIZIENTERE KOMMUNIKATION

Deine Stimme wirkt selbstbewusster, dynamischer und überzeugender.



KREISLAUF ANREGEN

Stehen kurbelt deinen Kreislauf an und fördert die Durchblutung.



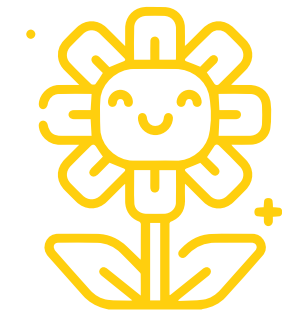
GESTEIGERTE KREATIVITÄT

Uneingeschränkte Bewegung befreit auch deinen Geist.



TIEFERE ATEMZÜGE

Ein gerader Körper bedeutet mehr Platz für die Lunge und damit mehr Sauerstoff!



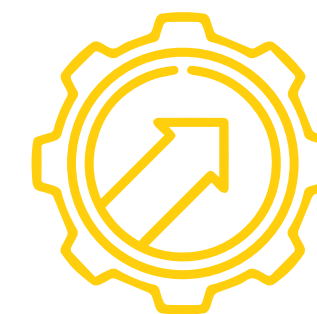
BESSERE LAUNE

Ein aktivierter Körper wirkt sich positiv auf Psyche aus.



KALORIEN VERBRENNEN

Im Stehen arbeiten bedeutet 40 kcal pro Stunde mehr zu verbrennen.



HÖHERE PRODUKTIVITÄT

Mehr Dynamik, Fitness, und Fokus führen zu erheblich gesteigerter Produktivität!

DAFÜR STEHT DER STANDY

UNSERE KOOPERATIONSPARTNER



„Designer Leo von Boetticher hat uns mit seinem STANDY begeistert! Das überzeugende Design, die vielfältige Nutzung und nachhaltige Herstellung lädt zur Dynamik und Bewegung im Alltag ein. Ein sehr gelungenes Produkt, das mit Leichtigkeit und gradlinigem Design überzeugt“

Markus Klein, Berater Betriebliches Gesundheitsmanagement der Techniker Krankenkasse

„Ein gelungenes Beispiel dafür, wie sich Studierende mit der eigenen Gesundheit, aber auch mit der ihrer Kommiliton*innen auseinandersetzen und Möglichkeiten und Wege schaffen, die Herausforderungen und Belastungen im Studium besser bewältigen zu können“

Katrin Bührmann, Leiterin des Hochschulsports



STANDY & YOU

BRANDING

Lust auf eine schnelle, simple, preiswerte und nachhaltige Veränderung im Studi-Alltag mit eurem Branding?

Dafür haben wir euch ein DIN A5 Sticker-Feld eingerichtet, auf dem ihr eure Corporate Identity einpflegen könnt.

Ab einem Auftragsvolumen von 100 Stück legen wir euch die Sticker (bei Anlieferung der Druckdatei) kostenfrei dazu.



RÜCK' DICH GERADE!

HELLO@STANDYMAIL.COM
WWW.STANDYDESK.COM